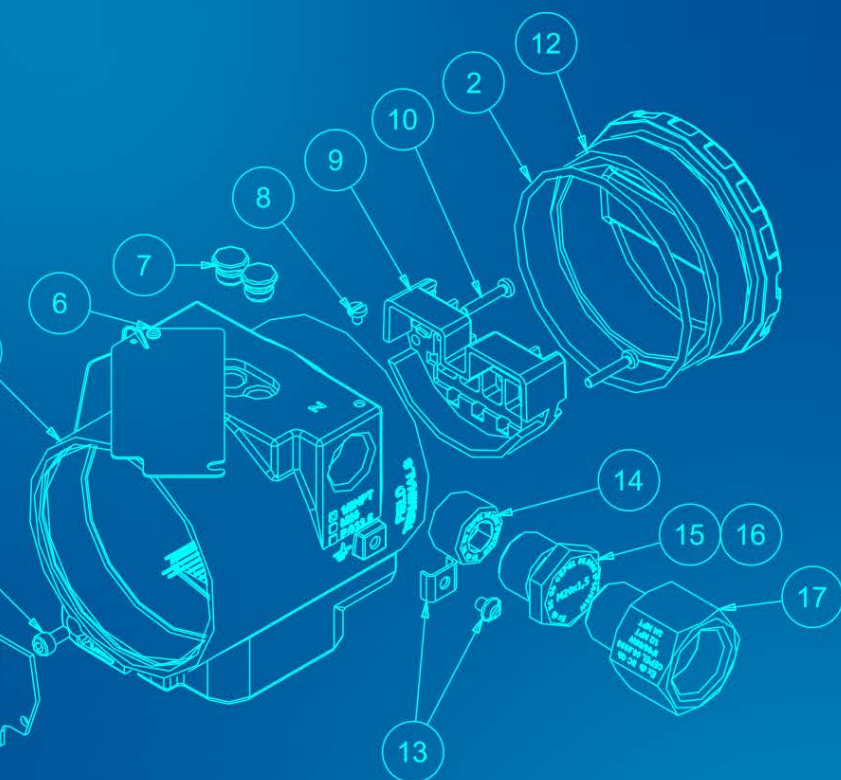
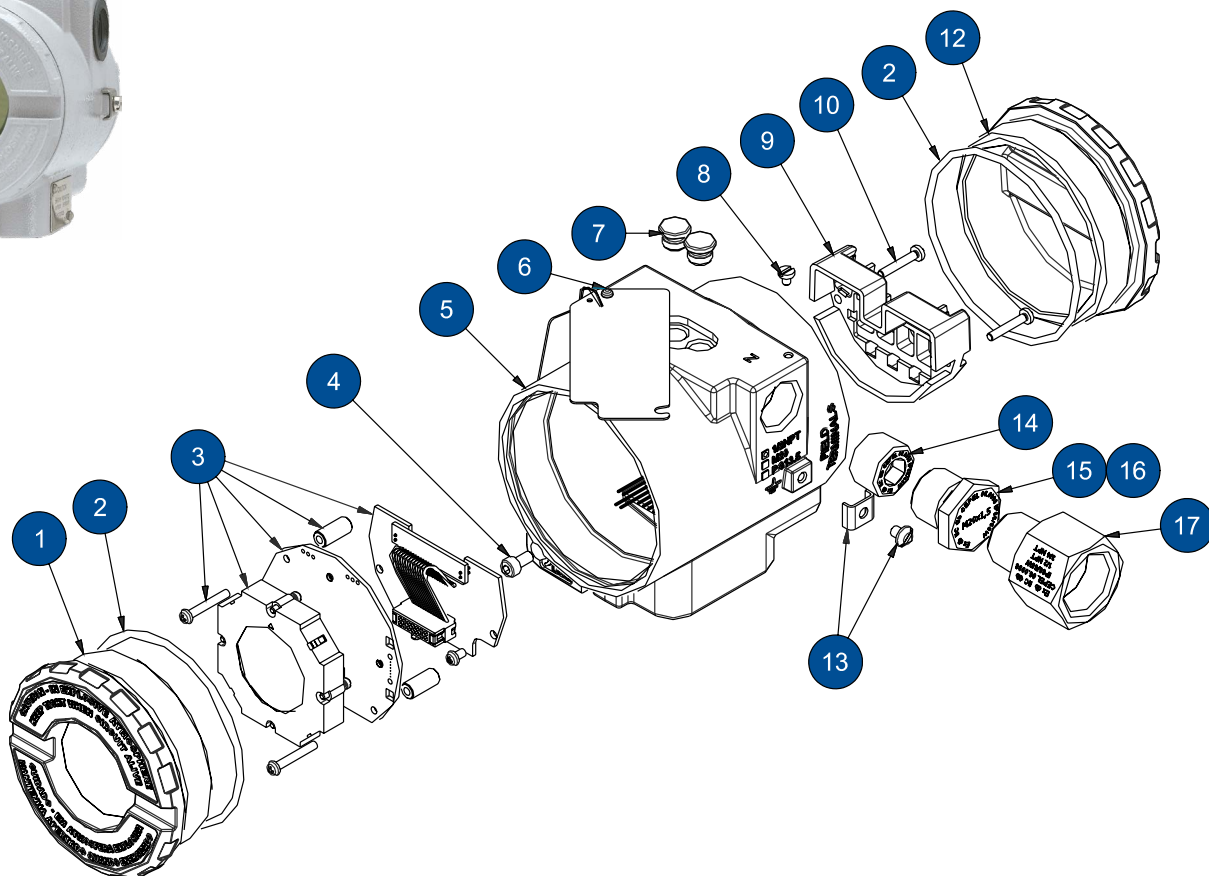




GUIA DE SOBRESSALENTES PARA TRANSMISORES **TT300 Series**

Transmissores de Temperatura





Itens	Qt.	Descrição	Código
17	1	Bucha de redução 3/4" NPT	400-0812
16	1	Bujão PG13.5	400-0811
15	1	Bujão M20 EXD	400-0810
14	1	Bujão 1/2" NPT EXD	400-1484
13	1	Cj. Aterramento externo (parafuso+terminal)	204-0124
12	1	Tampa sem visor linha 300	400-1307-0xx (vide abaixo)
10	2	Parafuso de fixação da borneira	204-0119
9	1	Isolador borneira	214-0220
8	1	Paraf. fixação da plaqueta identificação	204-0116
7	2	Capa proteção ajuste local (Z e S)	204-0114
6	1	Rebite U 3/16"	400-0834
5	1	Invólucro eletrônico (carcaça)	400-1315-1xxxx
4	2	Paraf. trava da tampa	204-0120
3	1	Placa eletrônica	Vide tabela abaixo
2	1	Oring vedação tampa	204-0122
1	1	Tampa com visor	400-1307-1xx (vide abaixo)

NOTA ITEM 14

O sobressalente 400-1484, Bujão Sextavado Interno 1/2"NPT Aço Inox 316 BR-Ex-d, foi padronizado no material Al316 e será empregado em toda linha de carcaças (alumínio, alumínio Copper free ou Al316). Com ou sem certificado CEPEL.

CÓDIGO DETALHADO PARA PEDIDO DAS PEÇAS SOBRESSALENTES

TABELA DE PLACAS ELETRÔNICAS

PRODUTO / PLACA	DESCRIÇÃO DO PRODUTO	PLACA: CÓDIGO SOBRESSALENTE	DISPLAY: CÓDIGO SOBRESSALENTE
TT301 / GLL1308	Transmissor Intelig. Temperatura com Controle PID Incorporado	400-0865 (1) (2)	400-0559
TT301 / GLL1308	Transmissor Intelig. Temperatura com Controle PID Incorporado	400-0867 (1) (3)	400-0559
TT301 / GLL1403	Transmissor Intelig. Temperatura com Controle PID Incorporado	400-1300 (2)	400-1310
TT301 / GLL1403	Transmissor Intelig. Temperatura com Controle PID Incorporado	400-1302 (3) (1)	400-1310
TT302 / GLL1004	Transmissor de Temperatura Fieldbus	400-0234 (1) (2)	400-1305
TT302 / GLL1450	Transmissor de Temperatura Fieldbus	400-1394 (3)	400-1310
TT302 / GLL1450	Transmissor de Temperatura Fieldbus	400-1327 (2)	400-1310
TT303 / GLL1004	Transmissor de Temperatura Fieldbus	400-0304 (1) (2)	400-1305
TT303 / GLL1450	Transmissor de Temperatura Profibus PA	400-1396 (3) (1)	400-1310
TT303 / GLL1450	Transmissor de Temperatura Profibus PA	400-1349 (2)	400-1310

NOTAS

- (1) Placa sobressalente descontinuada
 (2) Display e kit de montagem inclusos
 (3) Sem display e com kit de montagem incluído

CÓDIGO	DESCRIPTIVO
400-1315-1	CARCAÇA TT300 Series
	COD. Protocolo de Comunicação
	0 4 - 20 MA F FOUNDATION FIELDBUS H HART & 4 A 20 MA P PROFIBUS PA T HART & 0 - 20 MA
	COD. Conexão Elétrica
	0 ½ NPT A M20 X 1,5 B PG13,5
	COD. Material
	H0 Alumínio (IP/Type) H1 Aço Inox (IP/Type) H2 Alumínio - para atmosfera salina (IPW/Type X) H4 Alumínio Copper Free (IPW/Type X)
	COD. Pintura
	P0 Cinza Munsell N 6,5 P8 Sem pintura P9 Azul segurança base EPÓXI - pintura eletrostática

400-1315-1 * * * * ← MODELO TÍPICO

* Seleccione a opção desejada.

CÓDIGO	DESCRIPTIVO
400-1307	Tampas
	COD. Tipo
	0 Sem Visor 1 Com Visor
	COD. Material
	H0 Alumínio (IP/TYPER) H1 Aço Inox (IP/TYPER)
	COD. Pintura
	P0 Cinza Munsell N 6,5 P8 Sem Pintura P9 Azul Segurança Base Epóxi – Pintura eletrostática

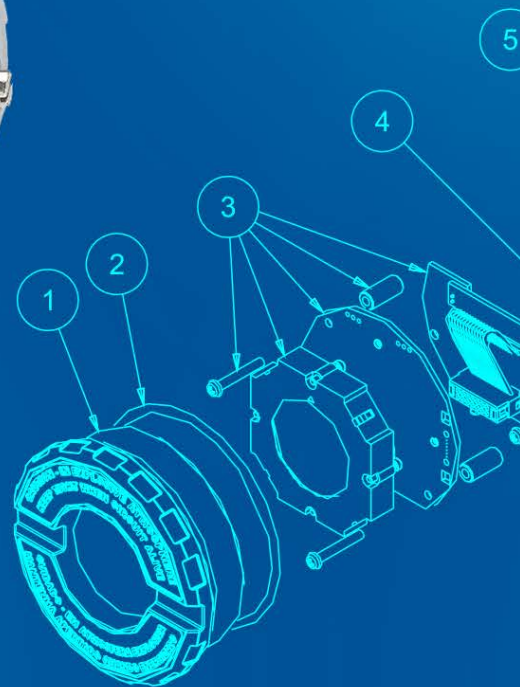
400-1307 * * * ← MODELO TÍPICO

* Seleccione a opção desejada.

TRANSMISSORES TT300 Series

Transmissores de Temperatura

Guia de Sobressalentes



Rua Dr. Antônio Furlan Junior, 1028 - Sertãozinho, SP - CEP: 14170-480
orcamento@smar.com.br | +55 (16) 3946-3599 | www.smar.com.br